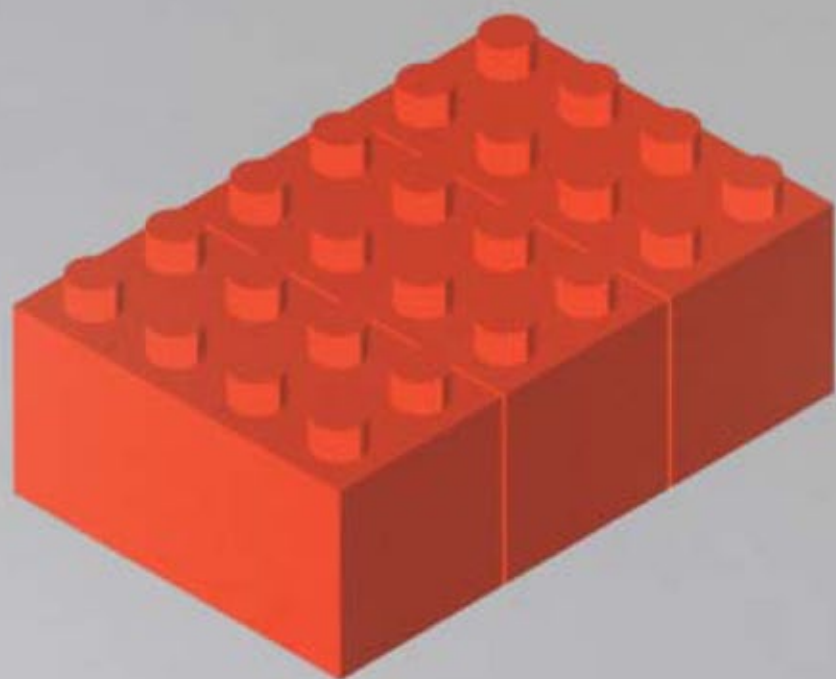


arch. massimo benetton

# almanacco di casabella

giovani architetti italiani 2002/2003, pag. 22/27

CASABELLA



*Et*

almanacco di **casabella**  
giovani architetti italiani  
2002-2003

# massimo benetton

edificio per uffici  
ponzano veneto, treviso

L'intervento riguarda la riqualificazione di un'area produttiva con la realizzazione di un edificio per uffici destinato a nuova sede direzionale della società Olimpias spa - un'azienda con sette marchi, attiva nella produzione di filati (20 milioni di kg), tessuto (55 milioni di metri), etichette (200 milioni di pezzi) e operante nella tintoria-lavanderia (5,5 milioni di capi). Il progetto doveva rispondere a precise esigenze relative all'organizzazione funzionale degli spazi interni, ma anche esaudire una richiesta di rappresentatività dell'azienda, la cui nuova immagine doveva essere percepibile sin dagli spazi aperti immediatamente adiacenti all'edificio. Per questo, il progetto è stato esteso anche alla vasta area esterna, concepita in stretta relazione con l'organizzazione spaziale e architettonica della costruzione. Inoltre, una grande attenzione è stata portata alla qualità e quantità della luce naturale che penetra all'interno dell'edificio, alla sua variabilità in relazione all'ora del giorno e alla stagione, alla possibilità di

creare viste con giochi d'ombra dall'interno all'esterno. La costruzione è realizzata in cemento armato faccia a vista: un portico costituito da setti a doppia altezza nobilita il fronte principale, proteggendone la superficie completamente vetrata; al contrario, il fronte opposto si fonde con quello produttivo. Gli spazi interni, organizzati su due piani, si sviluppano secondo un semplice schema planimetrico, simmetricamente impostato su un asse centrale generato dalla scala, ai lati della quale si trovano due generosi cavedi. Questi spazi, di forma quadrata, sono completamente vetrati e ospitano ciascuno un piccolo giardino visibile sia dall'ingresso sia dalla zona lavoro che dai disimpegni. La distribuzione interna definisce con precisione la posizione delle sale per le riunioni, lasciando il rimanente spazio per gli uffici liberamente suddivisibile, con il solo vincolo della maglia dei pilastri strutturali. L'esterno è stato concepito nei termini di sequenze spaziali aperte, alternando spazi di verde e vasche

d'acqua racchiusi da un muro in cemento armato a vista. Il percorso di accesso, secondo una direttrice perpendicolare agli uffici, è costeggiato da un corpo staccato, anch'esso in cemento armato a vista e vetrato solo verso la vasca, concepito come spazio espositivo dei prodotti dell'azienda e, quindi, la sua presentazione ai visitatori.

**Massimo Benetton** (Treviso 1967) si è laureato nel 1997 presso l'Iuav. Dal 1993 al 1997 ha collaborato con Afra Bianchin e Tobia Scarpa nello sviluppo del progetto dello stabilimento Jeans e capispalla di Castrette; nel biennio 1997-1998 ha collaborato presso lo studio di Tadao Ando ad Osaka ai progetti per il centro studi e ricerche Fabbrica a Castrette e per il nuovo museo di Forth Worth (Texas). Nel 1999 ha aperto il proprio studio professionale a Treviso. Tra i progetti e le realizzazioni più significative: una villa a Treviso e una a Ponzano Veneto, uno stabilimento produttivo in Tunisia.

#### progetto e direzione lavori

Massimo Benetton

#### collaboratori

L. Pagano

#### strutture

Berizzi e Crozzolin ingegneri associati

#### committente

Olimpias spa, Ponzano Veneto

#### imprese

CEV spa, Treviso (opere edili); Maber,

Villorba, Treviso (elettrico); Fiorin,

Codognè, Treviso (idraulico)

#### localizzazione

via delle Tezze 1, Ponzano Veneto

#### dati dimensionali

10.000 mq superficie del lotto

1.400 mq superficie complessiva

6.350 mc volume complessivo

#### cronologia

maggio 2000-febbraio 2001: progetto

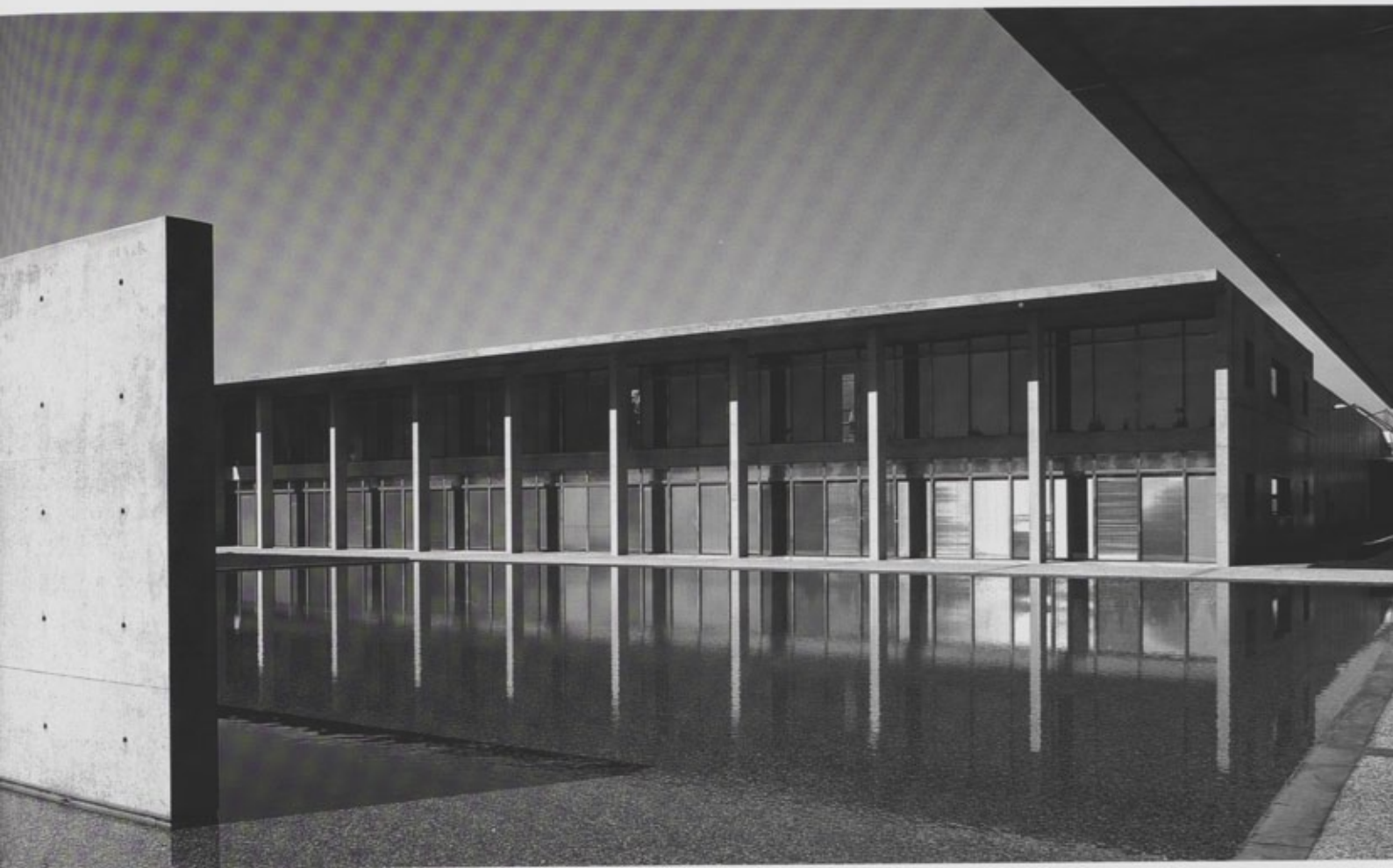
aprile 2001-aprile 2002: realizzazione

#### fotografie

Attilio Vianello

Marco Zenta (notturne)

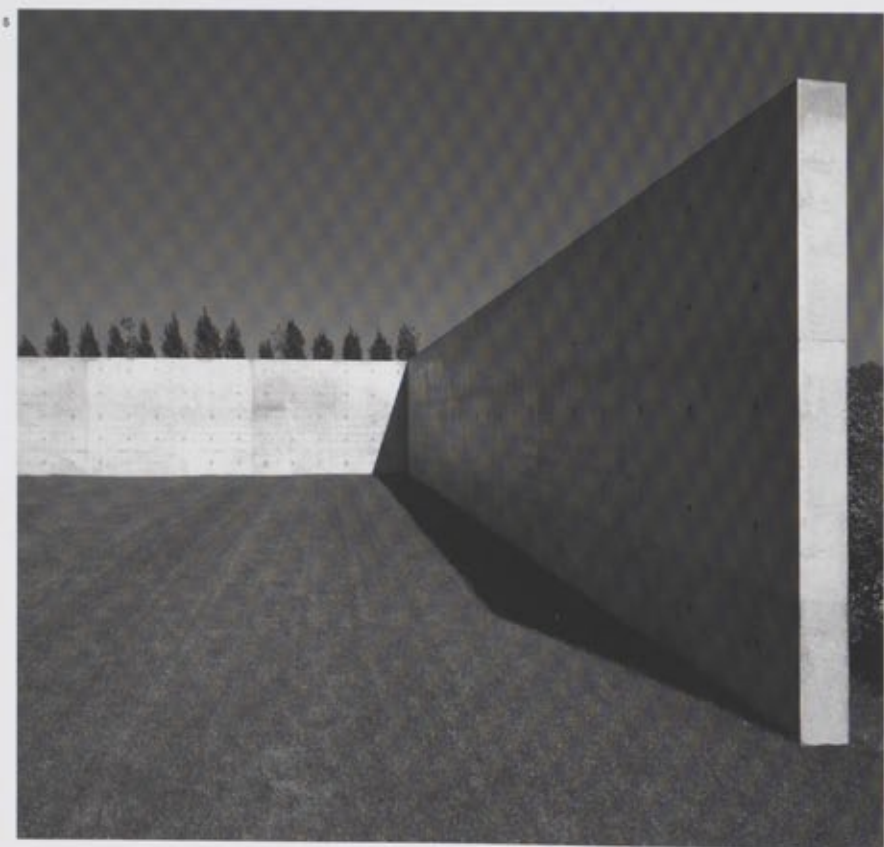
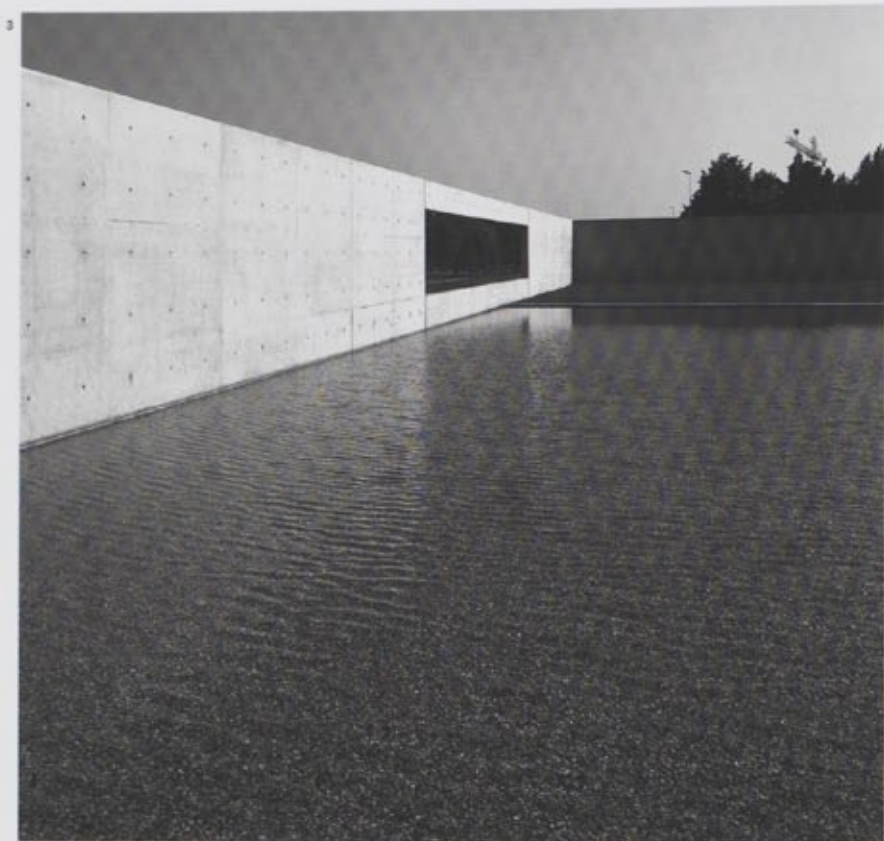




2

- 1  
dettaglio di uno dei giardini interni
- 2  
il fronte principale verso la vasca

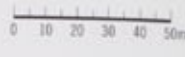
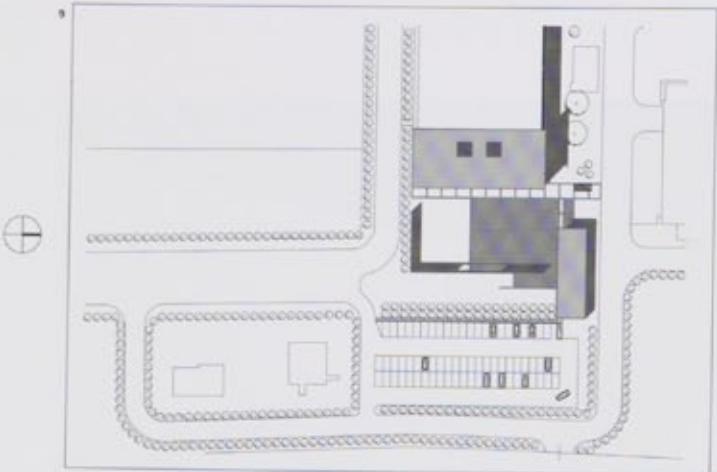




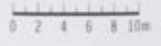
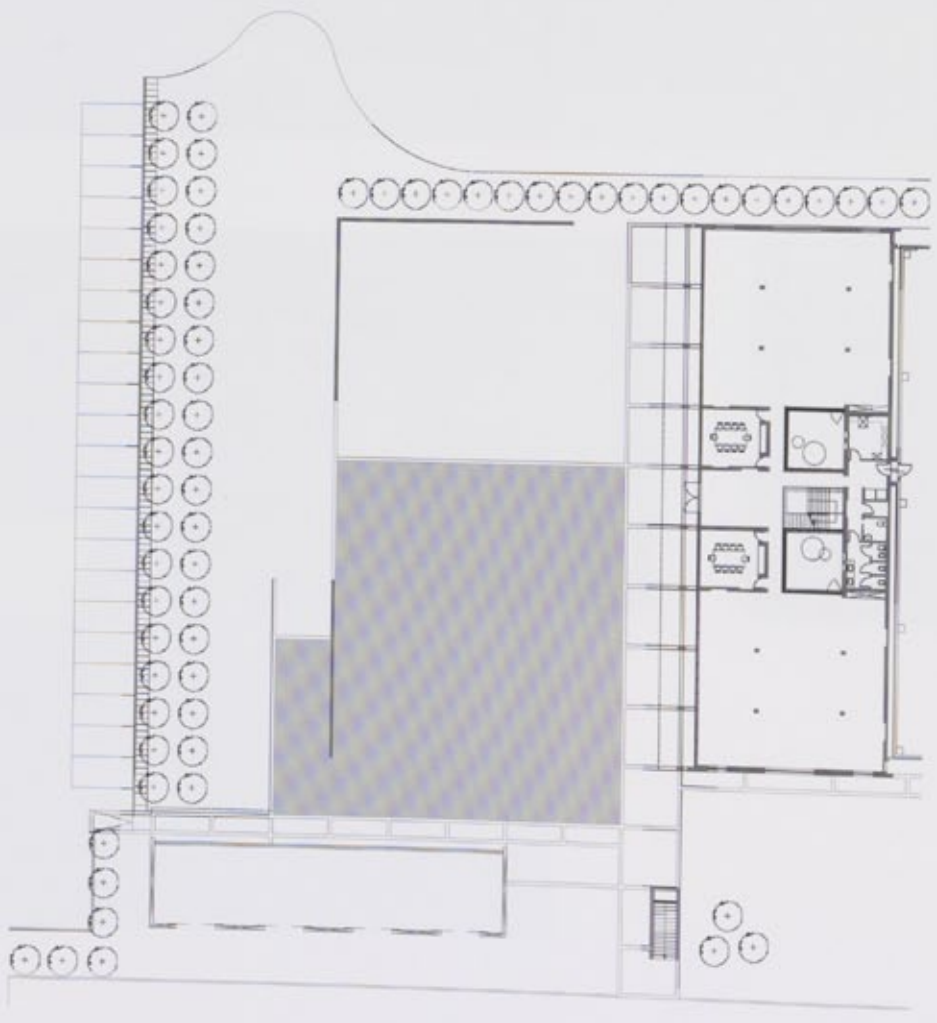
3 4  
la vasca antistante il fronte  
principale degli uffici  
5  
il prato adiacente la vasca



- 6 il percorso di ingresso agli uffici
- 7 dettaglio del portico
- 8 il fronte degli uffici e la vasca visti dal percorso di ingresso



10



- 9
- planimetria generale 1:2000
- 10
- pianta del piano terreno
- e sistemazione esterna 1:500
- 11
- pianta del primo piano, sezioni AA
- e BB 1:500

